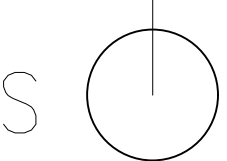
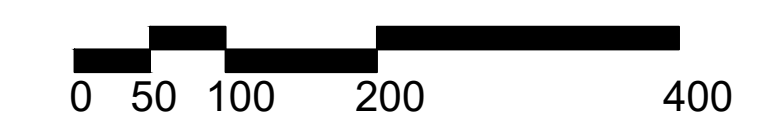


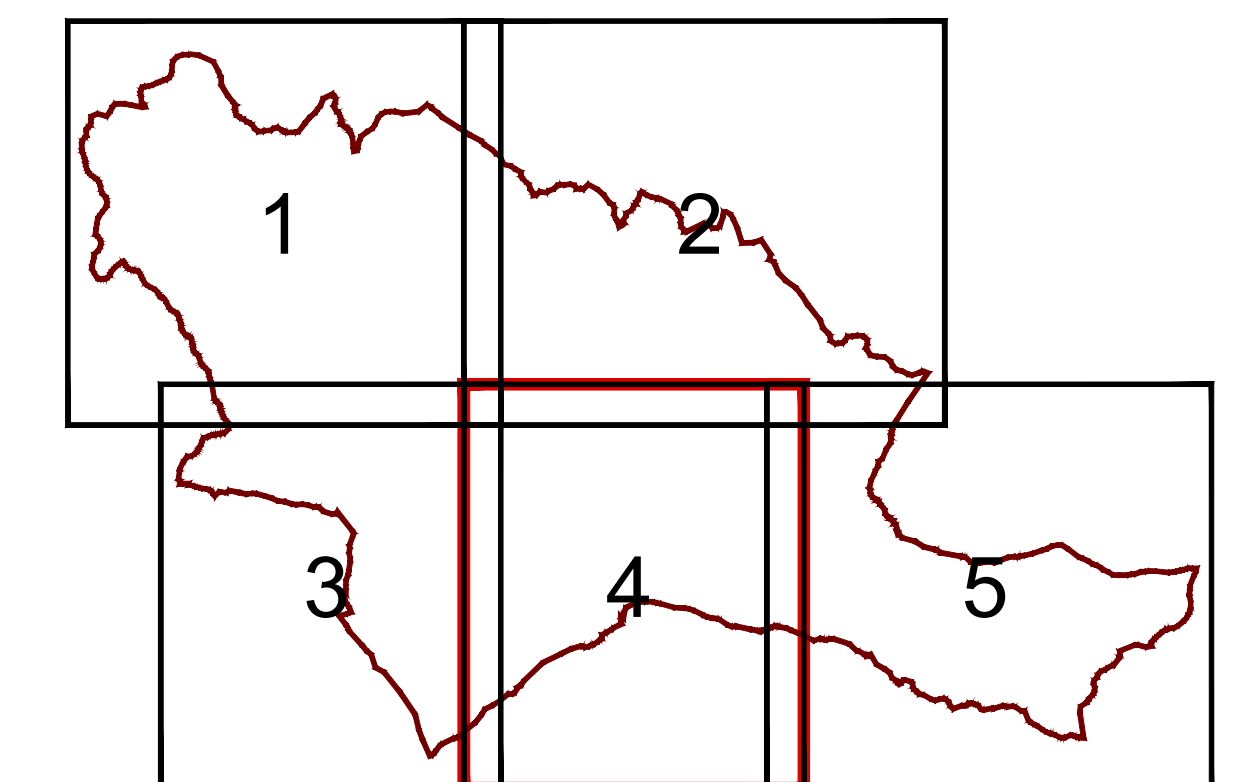
# OPĆINA JESENJE PROSTORNI PLAN UREĐENJA IV. IZMJENE I DOPUNE

4. GRAĐEVINSKA PODRUČJA 1 : 5 000

LIST 4 / 5



GRANICA OPĆINE



Županija:	KRAPINSKO - ZAGORSKA	
Općina:	JESENJE	
Naziv prostornog plana:	<b>PROSTORNI PLAN UREĐENJA OPĆINE JESENJE IV. IZMJENE I DOPUNE</b> <b>NACRT PRIJEDLOGA PLANA</b>	
Naziv kartografskog prikaza:	4. GRAĐEVINSKA PODRUČJA	
Broj kartografskog prikaza:	4.4.	
Mjerilo kartografskog prikaza:	1 : 5000	
Odluka predstavničkog tijela o izradi plana:	Odluka predstavničkog tijela o donošenju plana:	
"Službeni glasnik Krapsko-zagorske županije" broj 29/20	"Službeni glasnik Krapsko-zagorske županije" broj	
Javna rasprava (datum objave):	Javni uvid održan:	
od:	od:	
do:	do:	
Pečat tijela odgovornog za provođenje javne rasprave:	Odgovorna osoba za provođenje javne rasprave:	
	Davor Vešek, mag. oec.	
Milijenje na plan prema čl. 107. st. 4. i suglasnost na plan prema čl. 108. Zakona o prostornom uređenju (Narodne novine broj 153/13, 65/17, 114/18, 39/19, 90/19, 67/23); ne pribavljaju se		
Pravna osoba koja je izradila plan:	JAVNA USTANOVA "ZAVOD ZA PROSTORNO UREĐENJE KRAPINSKO-ZAGORSKE ŽUPANIJE"	
Pečat pravne osobe koja je izradila plan:	Odgovorna osoba:	
	Srnejana Žigman, dipl. ing. građ.	
Odgovorni voditelj izrade:	TEA ERCEG, dipl. ing. arh., ovlaštena arhitekta urbanistica	
Stručni tim u izradi plana:		
1. Tea Erceg, dipl. ing. arh., ovl. arh. urb.	5. Valentina Gregorić, mag. geogr.	9. Mateja Crnoković, mag. geogr.
2. Željko Kapelac, dipl. ing. arh., ovl. arh. urb.	6. Mateja Buril, mag. ing. prosp. arch.	10. Ljiljana Malogorski, dipl. kur.
3. Srnejana Žigman, dipl. ing. građ.	7. Ana Zubić, dipl. oec.	
4. Franjo Županić, mag. ing. aedif.	8. Nikolina Ferbišek, mag. ing. urb. silv.	
Pečat predstavničkog tijela:	Predsjednik predstavničkog tijela:	
	Andelko Draganić	
Istovjetnost ovog prostornog plana s izvornikom ovjerava:	Pečat nadležnog tijela:	

## TUMAČ ZNAKOVA

- GRANICA ŽUPANIJE
- GRANICA OPĆINE
- GRANICA NASELJA
- GRANICA I BROJ K.Č. - NAKON NOVE PARCELACIJE
- GRAĐEVINSKO PODRUČJE - NEIZGRAĐENI I NEUREĐENI DIO
- GRAĐEVINSKO PODRUČJE - NEIZGRAĐENI NEUREĐENI DIO ZA KOJI SU PROPISANI UVJETI PROVEDBE S DETALJNOŠĆU UPU-A

### GRAĐEVINSKA PODRUČJA NASELJA (GPN)

- MJEŠOVITA NAMJENA
- JAVNA I DRUŠTVENA NAMJENA

### IZDVOJENA GRAĐEVINSKA PODRUČJA IZVAN NASELJA (IGPIN)

- GOSPODARSKA NAMJENA - PROIZVODNA I/ILI POSLOVNA - pretežno proizvodna, K - pretežno poslovna
- OBNOVLJIVI IZVORI ENERGIJE - SUNČANA ELEKTRANA
- GOSPODARSKA NAMJENA - UGOSTITELJSKO TURISTIČKA T6 - zabavni park
- SPORTSKO REKREACIJSKA NAMJENA R6 - rekreacija u šumi, R7 - lov i ribolov
- GROBLJE

### OSTALE POVRŠINE

- ODLAGALIŠTE OTPADA "Gorjak" OK - komunalni otpad
- POVRŠINA ZA ISKORIŠTAVANJE MINERALNIH SIROVINA E3 - tehničko-građevni kamen

### PODRUČJA I DIJELOVI PRIMJENE PLANSKIH MJERA ZAŠTITE

- UPU-1: URBANISTIČKI PLANOVI UREĐENJA (UPU)
- 1. UPU radne zone Gornje Jesenje
- 2. UPU radne zone Cerje, Jesenje
- 3. UPU turističkog područja "Karapeta"

### PRIRODNA BAŠTINA ZAŠTIĆENA PROSTORNIM PLANOM

- OSOBITO VRIJEDAN PREDJEL - PRIRODNI KRAJOBRAZ
- OSOBITO VRIJEDAN PREDJEL - KULTIVIRANI KRAJOBRAZ

### EKOLOŠKA MREŽA

- EKOLOŠKA MREŽA NATURA 2000 (POVS) Strahinjica (HR2001115)

### KULTURNA BAŠTINA

#### MEDA KULTURNOG DOBRA

- B ZONA ZAŠTITE Padine oko crkve Sv. Ivana Krstitelja, zaselci Cvrtili, Košanski i Strmečki
- K ZONA ZAŠTITE Padine oko crkve Sv. Ivana Krstitelja, Gornje Jesenje

#### ZAŠTIĆENA NEPOKRETNA KULTURNA DOBRA

##### POVIJESNE GRAĐEVINE I SKLOPOVI

- SAKRALNE GRAĐEVINE
- CRKVE 1-04, Crkva Sv. Ivana Krstitelja, Gornje Jesenje (Z-3268)

#### NEPOKRETNA KULTURNA DOBRA ZAŠTIĆENA PROSTORNIM PLANOM

##### POVIJESNA NASELJA I DIJELOVI NASELJA

- SEOSKA OBILJEŽJA 1-01 Padine oko crkve Sv. Ivana Krstitelja, Gornje Jesenje
- 2-01 Zaselak Cvrtili, Donje Jesenje
- 3-01 Zaselak Košanski, Lužani Zagorski
- 4-01 Zaselak Strmečki, Cerje Jesenjsko

### INFRASTRUKTURNI SUSTAVI I MREŽE

#### CESTOVNI PROMET

- DRŽAVNE CESTE DC74 Đurmanec (D207/L22001) - Krapina - Bednja - Lepoglava (D35)
- LOKALNE CESTE LC22010 Đurmanec (D1) - Gornje Jesenje (D74) LC22013 Gornje Jesenje (D74) - Brdo Jesenjsko
- BRZA CESTA Varaždin - Ivanec - Krapina
- SPOJNE CESTE 1. Donje Jesenje - Gornje Jesenje 2. Gornje Jesenje - Brdo Jesenjsko 3. Brza cesta - DC74
- TUNEL
- MOST/VIJADUKT

#### ŽELJEzniČKI PROMET

- BRZA ŽELJEZNIČKA PRUGA Krapina - Lepoglava - Varaždin
- PUTNIČKI MEĐUMJESNI KOLODVOR
- TUNEL
- MOST/VIJADUKT

#### ELEKTROENERGETIKA

- DALEKOVOD 220 kV
- DALEKOVOD 110 kV

#### CIJEVNI TRANSPORT PLINA

- PLINOVOD

#### UREĐENJE VODOTOKA I VODA

##### REGULACIJSKI I ZAŠTITNI SUSTAV

- VAŽNIJI VODOTOCI
- RETENCIJA ZA OBRANU OD POPLAVA

#### OBUHVAT IZMJENA I DOPUNA

- OZNAKE IV. IZMJENA I DOPUNA
- UKINUTO GRAĐEVINSKO PODRUČJE NASELJA

